



S I S T E M A
PROJECT[®]
DISHWASHING EQUIPMENT

CT120 / CT200

Modular rack conveyor dishwashers.
Lavastoviglie a traino modulari.



CT120/CT200

IT
Lavastoviglie a traino
In base alle tue necessità. Due modelli base dai quali è possibile sviluppare qualunque tipo di area lavaggio grazie al concetto di costruzione modulare.

EN
Rack conveyor dishwashers.
According to your needs. Two entry models from which it is possible to develop any type of washing area thanks to the concept of modular construction.

FR
Lave-vaisselle d'avancement.
En fonction de vos besoins. Deux modèles de base à partir desquels il est possible de développer tout type de zone de lavage grâce au concept de construction modulaire.

DE
Korbtransportspülmaschine.
Ganz nach Ihren Bedürfnissen. Zwei Basismodelle, welche sich dank modularem Aufbau an die jeweiligen Bedingungen vor Ort anpassen lassen.

ES
Tren de lavado.
Segun tus necesidades. Dos modelos básicos a partir de los cuales es posible desarrollar cualquier tipo de zona de lavado gracias al concepto de construcción modular.



CT120



CT200



IT

CT120: 120 cesti orari max., modulo di lavaggio e risciacquo a 1 vasca.

CT200: 200 cesti orari max., modulo di prelavaggio a 1 vasca, modulo di lavaggio e risciacquo a 1 vasca.

Costruzione doppia parete

Riduce dispersioni termiche e rumorosità.

Facile manutenzione

Progettazione finalizzata a facilitare la pulizia a fine turno: camere di lavaggio senza tubazioni interne, vasche stampate, sistemi di filtraggio progressivi e filtri a cassetto per effettuare lo svuotamento senza necessariamente aprire la porta del modulo di lavaggio.

Pompe di lavaggio a doppio flusso

Viene eliminata la divisione del flusso in pressione a valle della pompa per avere performance di massimo livello, minore perdita di carico e minore rumorosità.

Area lavaggio completa

A richiesta disponibili: modulo di asciugatura doppia parete funzionante a bassa temperatura (65°C) per un'azione delicata sulle stoviglie che preleva una grande quantità di aria secca dall'esterno (1400 m³) con una turbolentola ad alta potenza (550W). Circuito di scarico autonomo.

Sistema recupero calore: condensa il vapore acqueo all'interno della lavastoviglie per riscaldare l'acqua in ingresso al boiler permettendo un risparmio energetico consistente oltre ad un ambiente di lavoro più salubre.

Gestione attiva dei moduli

Ogni modulo (prelavaggio, lavaggio, risciacquo, asciugatura) è indipendente dagli altri e funziona solo se è presente un cesto da lavare per migliorare l'efficienza energetica in caso il lavoro sia intermittente. I picchi di corrente sono inoltre evitati con avvio graduale di pompe e resistenze in caso la macchina venga riavviata dopo un arresto.

Caratteristiche

Interfaccia elettronica
Filtri vasca inox
Due velocità selezionabili
Reversibile (Ct120, tempo stimato di lavoro 2 ore)
Autotimer
Termostop

Dotazione: Cesto piatti 50 x 50 cm, cesto piano 50 x 50 cm, canna di carico, interruttore finecorsa.

Optional: Dosatori brillantante e detergente, Modulo asciugatura, recuperatore di calore, sonda detergenti, kit alimentazione acqua fredda, prelavaggio ad angolo (Ct200), asciugatura ad angolo (Ct200).

EN

CT120: 120 racks per hour max., 1 tank washing and rinsing module

CT200: 200 max. racks per hour max., 1 tank pre-wash module, 1 tank wash and rinsing module.

Double wall construction

Reduces heat loss and noise.

Easy maintenance

Designed to facilitate cleaning operations at the end of working day: washing tank without internal piping, completely molded, with progressive filtering system and drawer filters for emptying without necessarily opening the front door.

Double flow washing pumps

The division of pressure flow downstream of the pump is eliminated for maximum performance, less pressure loss and less noise.

Complete washing area

Available on request:
- Double-wall drying module operating at low temperature (65 °C) for a delicate action on dishes that draws a large quantity of dry air from the outside (1400 m³) with a high-powered turbo fan (550W). Autonomous exhaust circuit.
- Heat recovery system: condenses the water vapor inside the dishwasher to heat the incoming water from the boiler allowing a substantial energy saving in addition to a healthier working environment.

Active management of the modules

Each module (prewash, wash, rinse, dry) is independent from the others and works only if there is a rack to wash to improve energy efficiency in case of intermittent work. Current peaks are also avoided with a gradual start of pumps and resistors if the machine is restarted after a stop.

Features

Electronic interface
Stainless steel tank filters
Two selectable speeds
Reversible on site (Ct120, estimated working time 2 hours)
Autotimer
Thermostop

Equipment: Flat basket 50 x 50 cm, dish basket 50 x 50 cm, inlet pipe, limit switch.

Optional: Rinse-aid and detergent dosing pumps, drying module, heat recovery unit, detergent probe, cold water supply kit, corner prewash (Ct200), corner drying (Ct200).

FR

CT120: 120 paniers/heure max, module de lavage et de rinçage à 1 cuve.

CT200: 200 paniers/heure max, module de pré-lavage à 1 cuve, module de lavage et de rinçage à 1 cuve.

Structure à double paroi

Réduit les dispersions thermiques et le bruit.

Entretien facile

Conçu pour faciliter l'entretien en fin de travail : chambre de lavage sans tuyaux internes, cuves moulées, systèmes de filtration progressifs et filtres à panier pour pouvoir vider sans devoir nécessairement ouvrir la porte du module de lavage.

Pompe de lavage à double flux

La division du flux sous pression en aval de la pompe est éliminée pour obtenir des prestations de haut niveau et réduire la perte de charge et le bruit.

Zone de lavage complète

Disponibles sur demande:
Module de séchage à double paroi fonctionnant à basses températures (65°C) pour un lavage délicat de la vaisselle et qui préleve une grande quantité d'air sec de l'extérieur (1400 m³) avec un système de ventilation à turbine haute puissance (550W).
Circuit de vidange autonome.
Système de récupération de la chaleur : condense la vapeur aqueuse à l'intérieur du lave-vaisselle pour réchauffer l'eau entrant dans le boiler et permettre ainsi des économies d'énergie considérables et un environnement de travail plus sain.

Gestion active des modules

Chaque module (prélavage, lavage, rinçage, séchage) est indépendant et fonctionne uniquement si le panier à laver a été chargé, afin d'améliorer l'efficacité énergétique en cas de travail intermittent.
Par ailleurs, la mise en route progressive des pompes et des résistances, si l'appareil est remis en route après avoir été arrêté, permet d'éviter les pics de consommation électrique.

Caractéristiques

Interface électronique
Filtres cuve inox
Deux vitesses disponibles
Réversible (Ct120, durée de travail estimée 2 heures)
Minuterie automatique
Thermostop

Équipement : Panier assiettes 50 x 50 cm, panier plat 50 x 50cm, tuyau de chargement, interrupteur fin de course.

Accessoires : Doseurs liquides de rinçage et de lavage, module séchage, récupérateur de chaleur, sonde liquides de lavage, kit alimentation eau froide, pré-lavage d'angle (Ct200), séchage d'angle (Ct200).

DE

CT120: max. 120 Körbe/h, Wasch- und Spülmodul mit 1 Tank

CT200: max. 200 Körbe/h, Vorwaschmodul mit 1 Tank, Wasch- und Spülmodul mit 1 Tank.

Doppelwandige Bauweise

Reduziert Wärmeverlust und Lärm.

Einfache Instandhaltung

Für eine einfache Reinigung am Ende des Arbeitstages konzipiert: Spülräume ohne Schläuche im Inneren, gestanzte Tanks, stufenweise Filtersysteme und Schubladenfilter, um bei der Entleerung nicht unbedingt die Tür des Spülmoduls öffnen zu müssen.

Waschpumpen mit Doppelzufluss

Der Strömungsverteiler am Auslass der Pumpe wird entfernt, um eine maximale Leistung, einen geringeren Druckverlust und weniger Lärm zu erzielen.

Kompletter Spülbereich

Auf Anfrage erhältlich:
Doppelwandiges Trocknermodul, das bei niedriger Temperatur (65°C) für ein sanftes Trocknen des Geschirrs sorgt, wobei viel trockene Luft (1400 m³) mit einem Hochleistungs-Turbogebläse (550 W) von außen angesaugt wird. Autonomer Abflusskreislauf.
System zur Wärmerückgewinnung: der Wasserdampf im Inneren der Spülmaschine wird kondensiert, um das Wasser am Zulauf des Boilers zu erwärmen; dies schafft nicht nur eine gesündere Arbeitsumgebung, sondern spart auch sehr viel Energie.

Aktive Gestaltung der Module

Jedes Modul (Vorwäsche, Wäsche, Spülen, Trocknen) ist von den anderen unabhängig und funktioniert nur, wenn ein Korb zur Wäsche bereit steht, um die Energieeffizienz bei stoßweisen Arbeiten zu verbessern. Des Weiteren werden Stromspitzen durch eine schrittweise Inbetriebnahme der Pumpen und durch Widerstände vermieden, wenn die Spülmaschine nach dem Ausschalten wieder eingeschaltet wird.

Merkmale

Elektronische Schnittstelle
Rostfreie Tankfilter
Zwei wählbare Geschwindigkeitsstufen
Umkehrbar (Ct120, geschätzte Arbeitszeit 2 Stunden)
Autotimer
Thermostop

Ausstattung: Tellerkorb 50 x 50 cm, flacher Korb 50 x 50 cm, Zulaufrohr, Endschalter

Extras: Spül- und Klarspülmitteldosierer, Trockner-Modul, Wärmerückgewinnung, Spülmittel-Sonde, Kaltwasserzufuhrset, Vorwasch-Modul über Eck (Ct200), Trocken-Modul über Eck (Ct200).

ES

CT120: 120 cestas horas max., módulo de lavado y aclarado con 1 cuba.

CT200: 200 cestas horas max., módulo de prelavado con 1 cuba, módulo de lavado y aclarado con 1 cuba.

Construcción de doble pared

Se reduce la pérdida de calor y el ruido.

Fácil mantenimiento

Diseño pensado para facilitar la limpieza al final del turno: cámaras de lavado sin tuberías internas, cubas moldeadas, sistemas de filtrado progresivo y filtros de cajón extraíbles utilizables sin necesidad de abrir la puerta del módulo de lavado.

Bombas de lavado con doble flujo

La división del flujo de presión aguas abajo de la bomba se elimina para obtener el máximo rendimiento, menos pérdida de presión y menos ruido.

Área de lavado completa

Disponible como opcional:
- Módulo de secado de doble pared que funciona a baja temperatura (65 °C) para una acción delicada que extrae una gran cantidad de aire seco del exterior (1400 m³) con un turbo ventilador de alta potencia (550 W). Circuito de escape autónomo.
- Sistema de recuperación de calor: condensa el vapor de agua dentro del lavaplatos para calentar el agua que ingresa en el boiler, lo que permite un ahorro sustancial de energía además de crear un ambiente de trabajo más saludable.

Gestión activa de los módulos

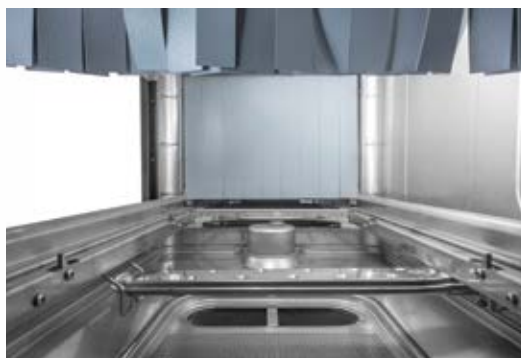
Cada módulo (prelavado, lavado, aclarado, secado) es independiente de los otros y funciona solo si hay una cesta posicionada. Esto para mejorar la eficiencia energética en caso de que el trabajo sea intermitente. Los picos de corriente también se evitan con un arranque gradual de las bombas y resistencias si la máquina empieza nuevamente su trabajo después de una parada.

Características

Panel de mandos electrónico
Filtros de acero inoxidable para
Dos velocidades seleccionables
Reversible (Ct120, horas de trabajo 2)
Autotimer
Thermostop

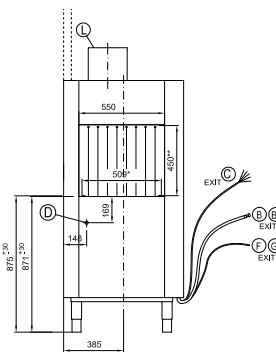
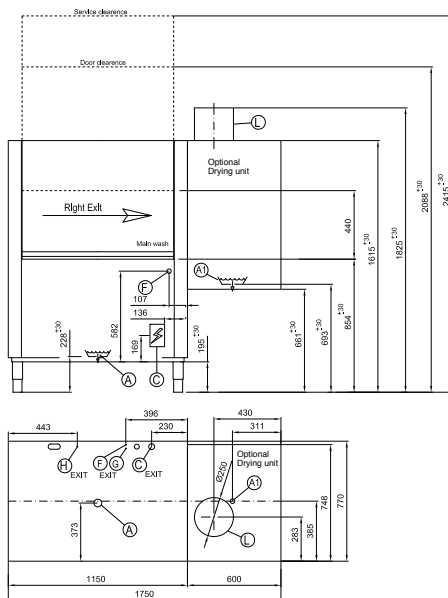
Equipamiento: cesta plana de 50 x 50 cm, cesta platos de 50 x 50 cm, manguito de carga, interruptor de límite.

Opcional: Dosificadores brillantador y detergente, módulo de secado, unidad de recuperación de calor, sonda de detergente, kit para agua fría, prelavado en ángulo (Ct200), secado en ángulo (Ct200).



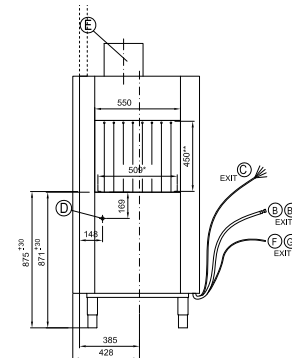
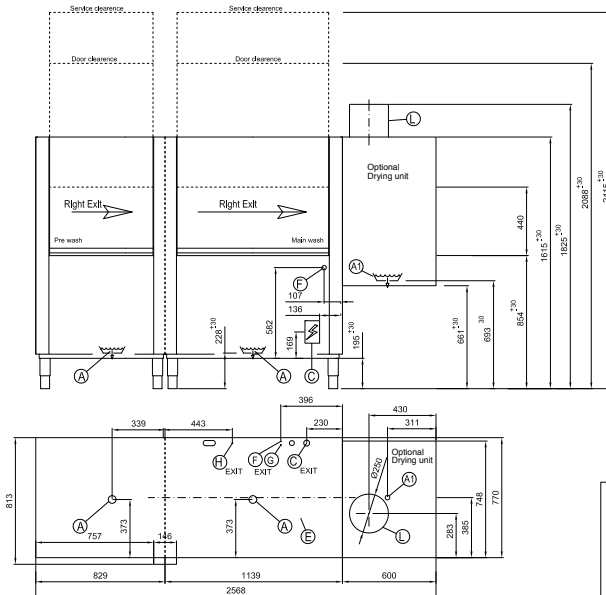
	CT120	CT200
Dimensioni / Peso / Volume Dimensions / Weight / Volume Dimensions / Poids / Volume Massen / Gewicht / Volumen Dimension / Peso / Volumen	1150 x 770 x 1615 2088 mm (open) 280 Kg 3,5 m ³	1970 x 770 x 1615 2088 mm (open) 335 Kg 4,9 m ³
Dimensioni / Peso / Volume (con asciugatura) Dimensions / Weight / Volume (with drying unit) Dimensions / Poids / Volume (avec unité de séchage) Massen / Gewicht / Volumen (mit Trockenmodule) Dimension / Peso / Volumen (con unidad de secado)	1750 x 770 x H1825- 2088mm (open) / 280 Kg / 3,57 m ³	2568 x 770 x H1825- 2088mm (open) / 280 Kg / 3,57 m ³
Apertura porta Open door height Hauteur porte Türöffnung Altura puerta	450 mm	450 mm
Produzione Oraria Output Pcs/H Production Pieces/H Spüleistung Pro Stunde Produccion Horaria	120 racks h max.	200 racks h max.
Piatti/ora Plates/hour Assiettes/h. Korbe/stunde Platos/hora	2160	3600
Alimentazione Elettr. Electrical Input Alimentation El. Elektroanschluss Tension	400 V 3N+T 50 Hz	400 V 3N+T 50 Hz
Potenza Totale Total Power Puissance Totale Anschlusswert Potencia Total	Hot feed 23,5 Kw - cold feed (optional) 29,7 Kw-cold feed, heat recovery (optional) 25,2 Kw	Hot feed 30,2 Kw - cold feed (optional) 42,2 Kw-cold feed, heat recovery (optional) 34,2 Kw
Resistenza Boiler Boiler Heating Elem. Resist. Chaudiere Boiler Heizung Resistencia Calderin	10,5 Kw	16 Kw
Resistenza Vasca Tank Heating Elem. Resist. Cuve Tankheizung Resistencia Cuba	10,5 Kw	10,5 Kw
Pompa Di Lavaggio Wash Pump Pompe De Lavage Spülpumpe Bomba De Lavado	P = 1,5 Kw ; Q = 750 lt/m	P = 1,5 Kw x 2 ; Q = 750 lt/m
Capacità Vasca Tank Capacity Capacité Cuve Tank Inhalt Capacidad Cuba	70 lt	70 lt prewash 70 lt wash
Capacità Boiler Boiler Capacity Capacité Chaudiere Boiler Inhalt Capacidad Calderin	17 lt	17 lt
Consumo Acqua/Cesto Water Consumption/Rack Quantité D'eau Pour panier Wasserverbrauch Pro Korb Consumo agua/Cesta	1,3 lt	1,3 lt
Dimensione Cestello Basket Dimension Dimension Panier Korbaussmaße Dimension Cestillo	500 x 500 mm	500 x 500 mm

CT120



* USEFUL WIDTH FOR BASKET
** USEFUL HEIGHT FOR BASKET

CT200



* USEFUL WIDTH FOR BASKET
** USEFUL HEIGHT FOR BASKET

A		∅ 1"1/2 M	D		∅ PG11 End switch
A1		∅ 31 M	E		∅ 250 Steam exhaust
B		G 3/4" M	F		∅ 14 M Detergent inlet
B1		G 3/4" M	G		∅ 7 M Rinse aid Inlet
C		PG36 Power supply	H		∅ 6 Equipotential
L		∅ 250 Dryer suction			

S I S T E M A
PROJECT
DISHWASHING EQUIPMENT

Sistema Project Italia s.r.l. Castelfranco Veneto (TV), ITALY

W: www.projectsystems.it / E: project@projectsystems.it / T: +39 0423 722714 / F: +39 0423 722545 / P.lva: 01149010256