

HASZNÁLATI ÚTMUTATÓ



GYROS KÉS



Olvassa el, és a készülék közelében őrizze meg jelen használati útmutatót.



Importőr: Vendi Hungária Kft.

Szervizbejelentés: a www.vendi.hu weboldalon vagy a 74/510-054 106 telefonon.



FŐBB MŰSZAKI PARAMÉTEREK:

<i>Feszültség</i>	<i>Teljesítmény</i>	<i>Kés mérete</i>	<i>Szelet vastagság</i>	<i>Méretek</i>
<i>110~240V /50~60Hz</i>	<i>80W</i>	<i>Dia.100 mm</i>	<i>0~8 mm</i>	<i>194x113x173mm</i>

BIZTONSÁGI UTASÍTÁS:

Helyes használat: A gyros kés kizárólag grillezett húsok vágására alkalmas. Professzionális használatra tervezték, a vendéglátás számára, gyermekeknek tilos működtetni.

Csak az eredeti tartozékokkal használja! Minden más típus használata veszélyes és súlyos sérüléseket okozhat.



FIGYELEM

Az utasítások be nem tartása súlyos sérülést és tüzet okozhat!

Minden utasítást olvasson el. Őrizze meg az útmutatót biztonságos helyen.

MUNKAHELY

Tartsa a munkahelyet tisztán és rendezetten.

Helyezze a gyros kést megfelelő távolságra láng vagy hóforrástól annak érdekében, hogy megakadályozza a burkolat vagy a kábel elolvadását. Figyeljen a higiéniai előírásokra.



ELEKTROMOS BIZTONSÁG

Csak olyan elektromos feszültséghez csatlakoztassa a készüléket, mely megfelel a készüléken jelzett feszültségnek és frekvenciának.

Kerülje a túlterhelést.

Megnő az áramütés kockázata, amikor a test a földdel érintkezik.

Kerülje az érintkezést fémes felületekkel használat közben.

A víz növeli az áramütés lehetőségét elektromos eszköz használata során.

Tartsa a készüléket nedvességtől távol!

A sérült vagy összegabalyodott kábel növeli az áramütés lehetőségét.

Kérjük, ne használja a tápkábelt más célokra, ha nem használja a készüléket, húzza ki a csatlakozót az aljzatból.

Sérült hálózati kábelt haladéktalanul cseréltesse ki szakemberrel.

SZEMÉLYEK BIZTONSÁGA

FIGYELEM! VÁGÁS VESZÉLY!

A kés nagyon éles. Mindig óvatosan használja, tartsa be az utasításokat.

Csak helyesen szerelt késvédővel és beállító gyűrűvel használja a készüléket.

Távolítsa el a hibás alkatrészeket.

A szerszám vagy kulcsa a forgó készüléknél sérülést okozhat.

Vegye ki a beállító szerszámokat, mielőtt bekapcsolja a gépet.

Húzza ki a tápkábelt a konnektorból, mielőtt állítana a készüléken.

Sok olyan baleset van, amely a nem megfelelően karbantartott gépek miatt keletkezik.

Ellenőrizze a készülék mozgó alkatrészeit, hogy hibátlanul működnek-e, nem szorul-e.

A sérült alkatrészeket távolítsa el.

HIGIÉNYIA

Mosatlan kézzel ne nyúljon az ételhez.

Ellenőrizze a lehúzó tisztaságát napi szinten. Cserélje ki a hibás lehúzót azonnal.

Mosson kezet az élelmiszerrel történő használat előtt és után.

JAVÍTÁS

Csak képzett szakemberrel javíttassa a készüléket és eredeti alkatrészt használjon.

KÖRKÉS CSERÉJE:

FIGYELEM! Halálos kockázat a kés véletlen beindulása esetén.

Húzza ki a tápkábelt az aljzatból.



FIGYELEM! Sérülés veszély! **A kés éles. Mély vágásokat okozhat!**



1 Vegye ki a rögzítő csavart és a beállító gyűrűt.



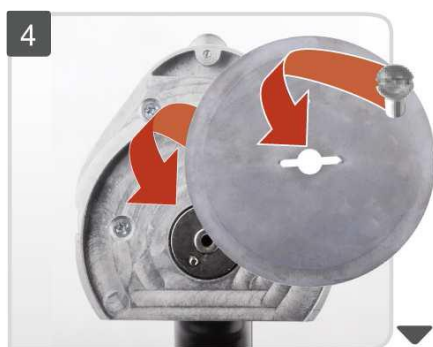
2 Távolítsa el a késvédőt.



3 Távolítsa el a kést óvatosan.
(Körkés csere lépések: 1-3, 4)

VIGYÁZZ!

Üzemzavart okoz a helytelenül felszerelt kés.
Mindig helyezze a kést az élezett résszel kifelé.
Helyezze fel az új kést és rögzítse a rögzítő csavarral.



5 Rögzítse a késvédőt a készülékhez.

VÁGÁS

A hús darabolása:

A hús kívülről befelé sül, a belső réteg még nyers.

A vágás vastagsága 0,5~8 mm-ig állítható.

Annak érdekében, hogy megfelelően beállítsa a vágás vastagságot, fordítsa a beállító csavart balra (nagyobb) vagy jobbra (kisebb).



FIGYELEM! SÉRÜLÉS VESZÉLY!

Ellenőrizze, hogy a késvédő megfelelően lett-e rögzítve.

Az állvány biztonságos legyen, melyre a hús van felhúzva.

Mindig fentről lefelé húzza a kést.

Használjon vágott grillezett húst.

Csak akkor kapcsolja be a készüléket, mikor vágásra kerül a sor.

ÁLATLÁNOS HIGIÉNIAI UTASÍTÁSOK:

Mossunk kezet az élelmiszerrel történő érintkezés előtt és után.

Sebet fedjük le vízálló ragtapasszal.

Ne érintse az ételt puszta kézzel.

Tisztítsa és fertőtlenítse az összes eszközt naponta.

A húst legalább 70°C-ig melegítse.

A raktározott húst 5°C alatt illetve -18°C alatt tartsa.

TISZTÍTÁS:

Mosószer, forró víz, mosogatószer, zsíroldó, fertőtlenítő



FIGYELEM! A nedvesség károsítja az elektromos egységet és **ÁRAMÜTÉST OKOZHAT!**

Ne tegye a készüléket mosogatógépbe.

Tisztítás előtt húzza ki a tápkábel csatlakozót a dugaljból.

FIGYELEM! A KÉS ÉLES. Mély vágást okozhat! A kést óvatosan távolítsa el!

TISZTÍTÁS FOLYAMATA

Húzza ki a konnektorból a csatlakozót.

Távolítsa el a kést óvatosan.

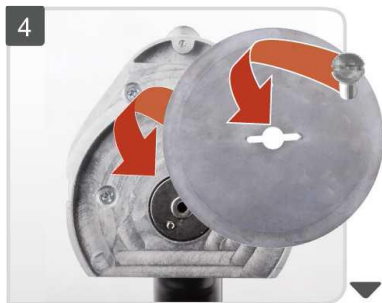
Távolítsa el a szennyeződést a késről és a késvédőről, tisztítószerrel.

Fújja be a felületet zsíroldó szerrel.

Majd fújja be a felületet fertőtlenítőszerrel és hagyja 5 percig hatni a szert.

Öblítse le a kést és a késvédőt tisztítószerrel.

Helyezze vissza a kést a helyére.

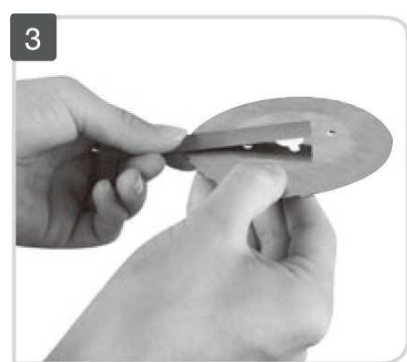


Helyezze vissza a kést a helyére, majd rögzítse a csavarral.

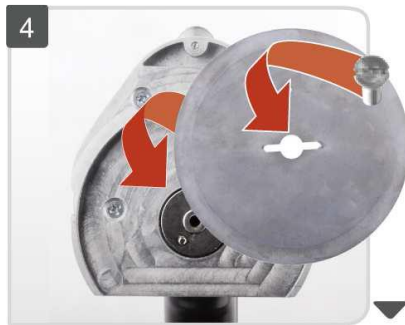
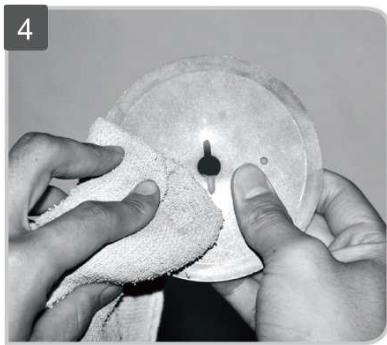
Csatlakoztassa a késvédőt és zárja le a csavarral.

Élezés előtt tisztítsa meg a kést, majd utána ismét és fertőtlenítse újra.

A KÉS ÉLEZÉSE



A körkés élesítése nagyon lapos szögben, alulról történik, 1-2 mp-ig. A sorjázás felülről történik. Sorjázás felülről a föld felé.



Tisztítsa meg a kést.

Helyezze vissza a kést a helyére, majd rögzítse a csavarral. Csatlakoztassa a késvédőt és zárja le a csavarral.

Garancia:

A vásárlás napjától számított 1 évig érvényes a garancia a berendezésre, a társaságunk által a garanciafüzetben és a weboldalunkon található üzleti feltételekben meghatározott garanciális feltételek betartása mellett.

Ártalmatlanítás:

A készüléket élettartama végén az akkor hatályos előírásoknak és irányelveknek megfelelően ártalmatlanítsa.