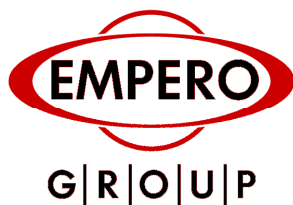


HASZNÁLATI ÚTMUTATÓ

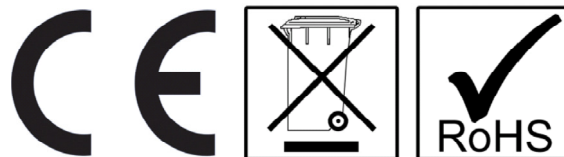


POHÁR SZÁRÍTÓ GÉP

EMP.BPR.001, EMP.BPR.002



**Olvassa el, és a készülék közelében
őrizze meg jelen használati útmutatót.**



Importőr: Vendi Hungária Kft.

Szervizbejelentés: a www.vendi.hu weboldalon vagy a 74/510-054 106 telefonon.

A ÁLTALÁNOS INFORMÁCIÓK

Mielőtt beszereli a készüléket, gondosan olvassa el a működtetési és karbantartási útmutatót. A helytelen beszerelés illetve alkatrész csere károsíthatja a terméket vagy sérüléseket okozhat. A készülék szándékos vagy gondatlanságból történő károsulása illetve az útmutatások és szabályok be nem tartása miatt történő bekövetkezése, valamint a nem megfelelő csatlakoztatásokból származó károsodások miatt a cégünk nem vállal felelősséget. A készülék olyan személy által végzett beavatkozás esetén történő meghibásodása, aki nem rendelkezik megfelelő engedéllyel, a garancia megszűnéséhez vezet.

1. A jelen használati útmutatót biztonságos helyen kell tartani a későbbi tanulmányozás érdekében.
2. **A beszerelést az adott ország szabályozása és biztonsági szabályai betartásával kell elvégezni szakképzett szerviz személyzet igénybevételével.**
3. A készüléket csak szakképzett személy használhatja.
4. Kérjük azonnal kapcsolja ki a készüléket nem megfelelő működés vagy meghibásodás esetén. A készüléket kizárólag engedéllyel rendelkező szerviz személyzet javíthatja. Kérjük, hogy csak eredeti alkatrészeket használjon.

A1 TERMÉK LEÍRÁS

*A professzionális pohár szárító, ami nagy hatékonysággal rendelkezik, nagykonyhai használatra tervezték.

| Termék kód | Méret (mm) | Súly (kg) | Csomagolás méretei (mm) |
|-------------|-------------|-----------|-------------------------|
| EMP.BPR.001 | 595x322x510 | 27 | 680x360x540 |
| EMP.BPR.002 | 360x340x510 | 19,5 | 380x360x540 |

A2 MŰSZAKI INFORMÁCIÓK

| Termék kód | Kapacitás pohár/óra | Motor teljesítmény | Amper | Teljesítmény (kW) | Működési feszültség (V) | Kábel (mm ²) |
|-------------|---------------------|--------------------|-------|-------------------|-------------------------|--------------------------|
| EMP.BPR.001 | 600-720 | 0,37Kw | 16 | 2,6 | 230 | 3 x 1,5 |
| EMP.BPR.002 | 300-360 | 0,37Kw | 10 | 1,5 | 230 | 3 x 1,5 |

A3 SZÁLLÍTÁS

*A készüléket kézzel lehet mozgatni egyik helyről a másikra. Vigyázzon, ne törje össze, és ne ejtse el a készüléket szállítás közben.

A4 KICSOMAGOLÁS

*Kérjük, az adott országban érvényes biztonsági szabályok és rendelkezések betartásával csomagolja ki a készüléket, és azok alapján szabaduljon meg a csomagoló anyagtól. Az élelmiszerekkel érintkező alkatrészek rozsdamentes acélból készültek. A műanyagból készült részek az anyag jelölésével vannak ellátva.

*Ellenőrizze, hogy az összes részegység megérkezett, és hogy károsultak-e a szállítás során.

B BESZERELÉS

*Helyezze a készüléket egy vízszintes és stabil felületre, és gondoskodjon arról, hogy a készülék ne borulhasson fel.

*A beszerelést, és szervizelést végző személy megfelelő szakképesítéssel, és a készülékkel kapcsolatos megfelelő szaktudással kell rendelkezzen, valamint a vállalat által kibocsátott engedéllyel.

*Az elektromos csatlakoztatást engedéllyel rendelkező szakember végezheti.

*Bizonyosodjon meg arról, hogy a rendelkezésre álló feszültség megfelel, és egyenlő azzal az értékkel, ami a készülék tábláján található

A készüléket földeléssel rendelkező konnektorhoz lehet csatlakoztatni, a biztonsági szabályoknak és szabványoknak megfelelően. A készülék földelését csatlakoztatni egy földelési vezetékhez a panelen, ami legközelebb esik az elektromos szerelvényezéshez.
A fő biztosítékhoz, és a szivárgó áram biztosítékhoz az érvényben lévő rendelkezéseknek megfelelően kell elvégezni.

C BIZTONSÁGI ELŐÍRÁSOK



*Ne használja a készüléket nem megfelelően megvilágított helyiségben.



*Ne érintse meg a mozgó alkatrészeket miközben a készülék működik.



*Ne szerelje be a készüléket gyúlékony vagy robbanás veszélyes anyagok jelenlétében.



*Ne működtesse a készüléket, amikor az üres.



*Ne terhelje a készüléket kevesebb vagy több anyaggal, mint amekkora a készülék befogadóképessége.



*Ne használja a készüléket megfelelő védőfelszerelés nélkül.



*Ha bármilyen okból tűz keletkezik vagy láng a készülék közelében zárja le az összes gázcsapot és gyorsan kapcsolja ki az elektromos kapcsolót és használja a tűzoltó készüléket. Sohasem használjon vizet a tűzoltáshoz.



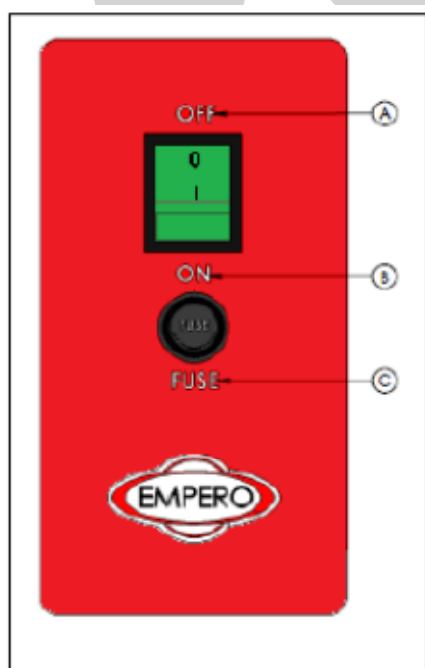
*Bármilyen károsodás, ami nem megfelelő földeléssel rendelkező csatlakoztatás használatából ered a garancia megszűnéséhez vezet.



*Ne nyúljon a vágó tartályba miközben a készülék működik, mivel ez súlyos sérülésekhez vezethet.

D MŰKÖDTETÉS

***Kezelő panel;**



***Vezérlő panel**

A : Leállító gomb

B : Indító gomb

C: Gyújtó

- Csatlakoztassa a készüléket a hálózathoz.
- A készülék működéséhez nyomja meg a STAR gombot.
- Miután a kefék elkezdenek forogni, tartsa a poharat a kefék közé és a kefére.

- Távolítsa el a poharat, ha a meleg levegő leszárította azt, majd végezze a következő pohárral, majd egymás után a többivel is.
- A művelet végén nyomja meg a STOP gombot.

E TISZTÍTÁS ÉS KARBANTARTÁS

➤ TISZTÍTÁS ÉS KARBANTARTÁS MINDEN HASZNÁLAT UTÁN

- Tisztítsa meg a keverőgép összes szerszámát minden keverési és dagasztási művelet után. Ellenkező esetben a szerszámon illetve a tálban található maradványok megnehezítik a működést.
- Mindig kapcsolja ki a készüléket és húzza ki az elektromos hálózathoz tisztítás előtt.
- Ne használjon súrolószereket, mivel ezek káros hatással lehetnek.
- Ne tisztítsa a készüléket közvetlen vízszaggal, mivel ez károsíthatja az elektromos motort.

➤ IDŐSZAKOS TISZTÍTÁS ÉS KARBANTARTÁS

- 15 naponként végezze el a készülék időszakos karbantartását.
- A karbantartás szakképzettséggel rendelkező személy végezheti.
- A Rendszeresen ellenőrizze az ellenállásokat.
- Cserélje ki a készülék polírozóit 30-45 naponként, a használat gyakoriságától függően.
- Rendszeresen tisztítsa meg a ventilátort.

F PROBLÉMA MEGOLDÁS

| | |
|-------------------------------|--|
| A KÉSZÜLÉK NEM MŰKÖDIK | <ol style="list-style-type: none"> 1. Ellenőrizze, hogy a készülék csatlakoztatva van az elektromos hálózathoz. 2. Ellenőrizze az elektromos csatlakoztatásokat és a feszültséget. 3. Ellenőrizze a biztosítékot. |
|-------------------------------|--|

| | |
|------------------------------|--|
| HA A POHÁR NEM SZÁRAZ | <ol style="list-style-type: none"> 1. Ellenőrizze a rojtos keféket.. 2. Ellenőrizze, a forró levegő áramlását. |
|------------------------------|--|

| | |
|-------------------------|---|
| A KÉSZÜLÉK LEÁLL | <ol style="list-style-type: none"> 1. A készülék leállhat az alacsony feszültség miatt, ebben az esetben ellenőrizze a feszültséget. 2. Cserélje ki a biztosítékot, ha szükséges. 3. Ellenőrizze az ellenállást. |
|-------------------------|---|

| | |
|--|--|
| <p>- Ha a szárítás és polírozás nem megfelelőképpen történik, vagy bármilyen biztonsági funkció nem működik Ne használja a készüléket!</p> | |
|--|--|

***Ha a fenti problémák továbbra is fennállnak lépjen kapcsolatba az engedéllyel rendelkező szervizünkkel.**

Garancia:

A vásárlás napjától számított 1 évig érvényes a garancia a berendezésre, a társaságunk által a garanciafüzetben és a weboldalunkon található üzleti feltételekben meghatározott garanciális feltételek betartása mellett.

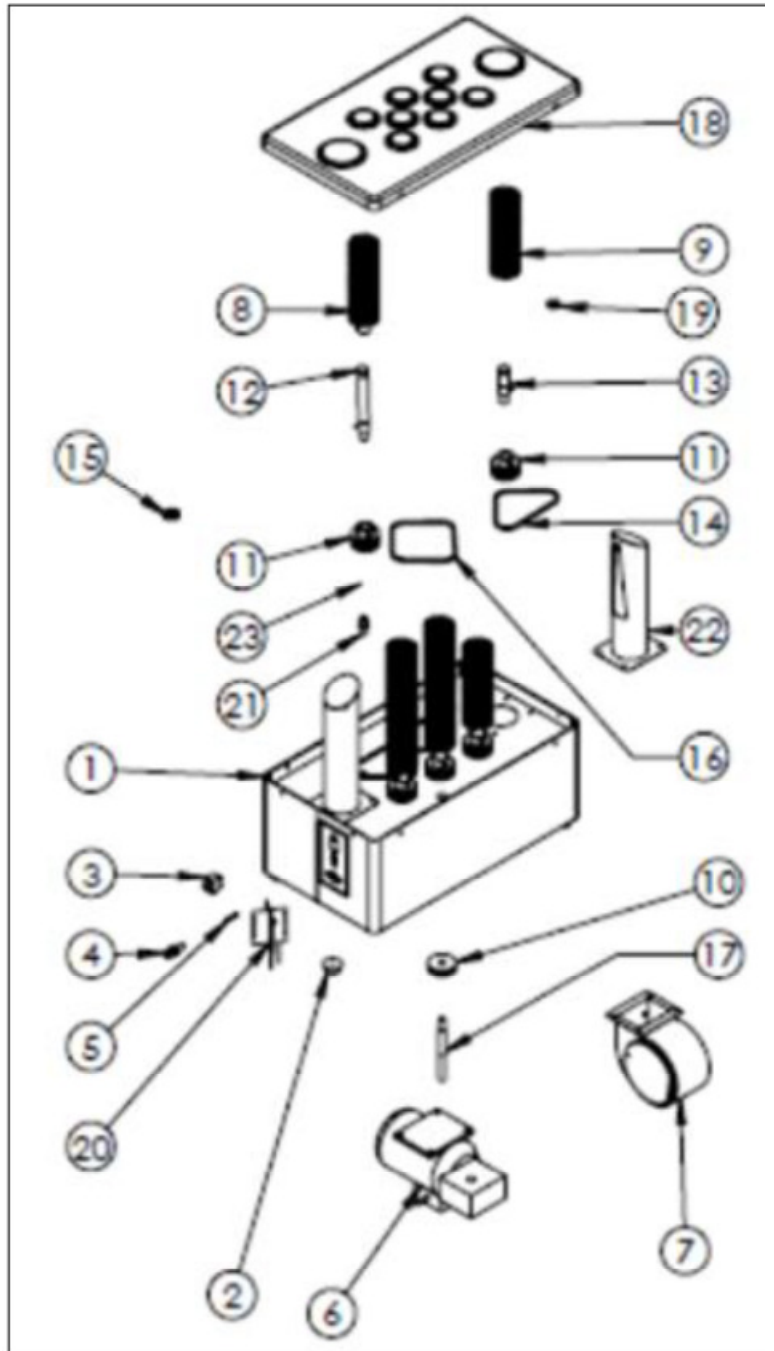
Ártalmatlanítás, környezet

Élettartama végén, a készüléket az akkor hatályos előírásoknak és irányelveknek megfelelően ártalmatlanítsa.

A csomagoló anyagokat, mint fa, műanyag és papír, a megfelelő konténerbe helyezze!

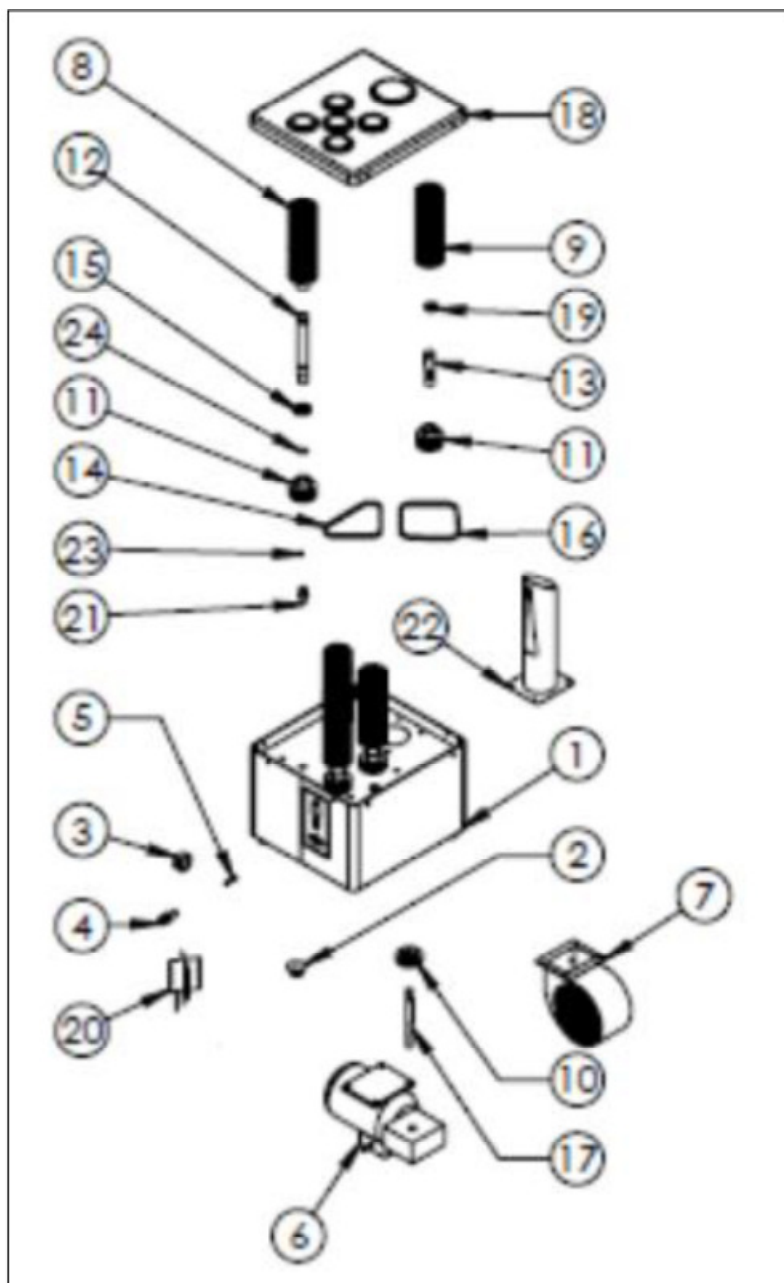
G ALKATRÉSZ LISTA - ROBBANTOTT RAJZ EMP.BPR.001

| Szám | TERMÉK NEVE | EMP.BPR.001 |
|------|---------------------|--------------------|
| 1 | BURKOLAT | Y.EMP.BPR.001.1001 |
| 2 | LÁBAK | Y.EMP.BPR.001.1002 |
| 3 | KI,-BE KAPCSOLÓ | Y.EMP.BPR.001.1003 |
| 4 | GYÚJTÓ TARTÓ | Y.EMP.BPR.001.1004 |
| 5 | GYÚJTÓ | Y.EMP.BPR.001.1005 |
| 6 | MOTOR | Y.EMP.BPR.001.1006 |
| 7 | VENTILLÁTOR | Y.EMP.BPR.001.1007 |
| 8 | RÖVID ROJTOS KEFÉK | Y.EMP.BPR.001.1008 |
| 9 | HOSSZÚ ROJTOS KEFÉK | Y.EMP.BPR.001.1009 |
| 10 | MOTOR TÁRCSA | Y.EMP.BPR.001.1010 |
| 11 | TENGELY TÁRCSA | Y.EMP.BPR.001.1011 |
| 12 | HOSSZÚ TENGEY | Y.EMP.BPR.001.1012 |
| 13 | RÖVID TENGEY | Y.EMP.BPR.001.1013 |
| 14 | ÉKSZÍJ (8X400) | Y.EMP.BPR.001.1014 |
| 15 | GOLYÓS CSAPÁGY | Y.EMP.BPR.001.1015 |
| 16 | ÉKSZÍJ (8X450) | Y.EMP.BPR.001.1016 |
| 17 | SZŰKÍTŐ TENGEY | Y.EMP.BPR.001.1017 |
| 18 | FELSŐ FEDÉL | Y.EMP.BPR.001.1018 |
| 19 | O' GYŰRŰ | Y.EMP.BPR.001.1019 |
| 20 | ELLENÁLLÁS | Y.EMP.BPR.001.1020 |
| 21 | CSAVAR CSAP | Y.EMP.BPR.001.1021 |
| 22 | POHÁR SZÁRÍTÓ CSŐ | Y.EMP.BPR.001.1022 |
| 23 | SZEGMAN 475-35 | Y.EMP.BPR.001.1023 |
| 24 | SZEGMAN 471-15 | Y.EMP.BPR.001.1024 |



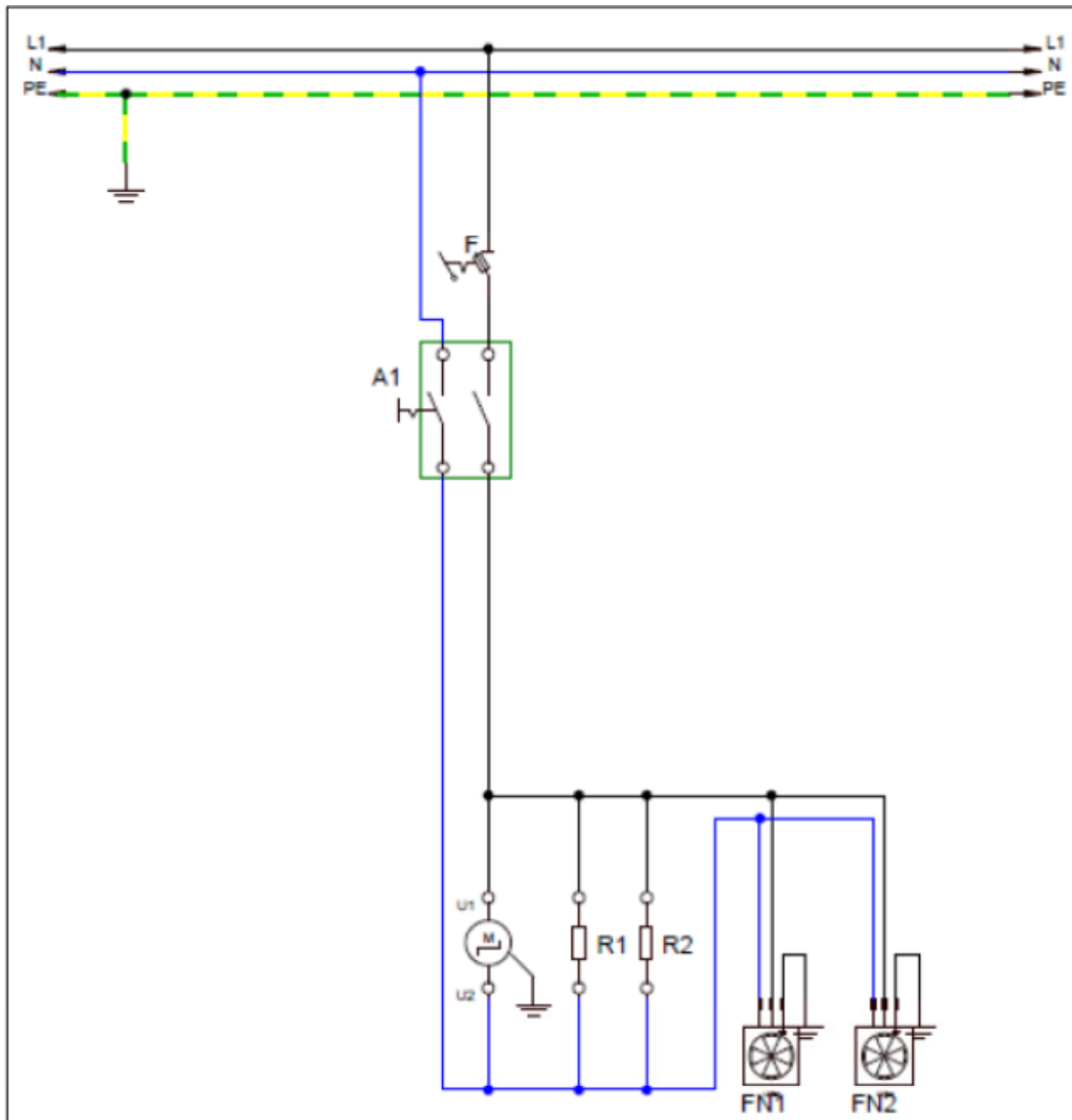
EMP.BPR.001

| Szám | TERMÉK NEVE | EMP.BPR.002 |
|------|---------------------|--------------------|
| 1 | BURKOLAT | Y.EMP.BPR.002.1001 |
| 2 | LÁBAK | Y.EMP.BPR.002.1002 |
| 3 | KI,-BE KAPCSOLÓ | Y.EMP.BPR.002.1003 |
| 4 | GYÚJTÓ TARTÓ | Y.EMP.BPR.002.1004 |
| 5 | GYÚJTÓ | Y.EMP.BPR.002.1005 |
| 6 | MOTOR | Y.EMP.BPR.002.1006 |
| 7 | VENTILLÁTOR | Y.EMP.BPR.002.1007 |
| 8 | RÖVID ROJTOS KEFÉK | Y.EMP.BPR.002.1008 |
| 9 | HOSSZÚ ROJTOS KEFÉK | Y.EMP.BPR.002.1009 |
| 10 | MOTOR TÁRCSA | Y.EMP.BPR.002.1010 |
| 11 | TENGELY TÁRCSA | Y.EMP.BPR.002.1011 |
| 12 | HOSSZÚ TENGELEK | Y.EMP.BPR.002.1012 |
| 13 | RÖVID TENGELEK | Y.EMP.BPR.002.1013 |
| 14 | ÉKSZÍJ (8X400) | Y.EMP.BPR.002.1014 |
| 15 | GOLYÓS CSAPÁGY | Y.EMP.BPR.002.1015 |
| 16 | ÉKSZÍJ (8X450) | Y.EMP.BPR.002.1016 |
| 17 | SZŰKÍTŐ TENGELEK | Y.EMP.BPR.002.1017 |
| 18 | FELSŐ FEDÉL | Y.EMP.BPR.002.1018 |
| 19 | O' GYŰRŰ | Y.EMP.BPR.002.1019 |
| 20 | ELLENÁLLÁS | Y.EMP.BPR.002.1020 |
| 21 | CSAVAR CSAP | Y.EMP.BPR.002.1021 |
| 22 | POHÁR SZÁRÍTÓ CSŐ | Y.EMP.BPR.002.1022 |
| 23 | SZEGMAN 475-35 | Y.EMP.BPR.002.1023 |
| 24 | SZEGMAN 471-15 | Y.EMP.BPR.002.1024 |



EMP.BPR.002

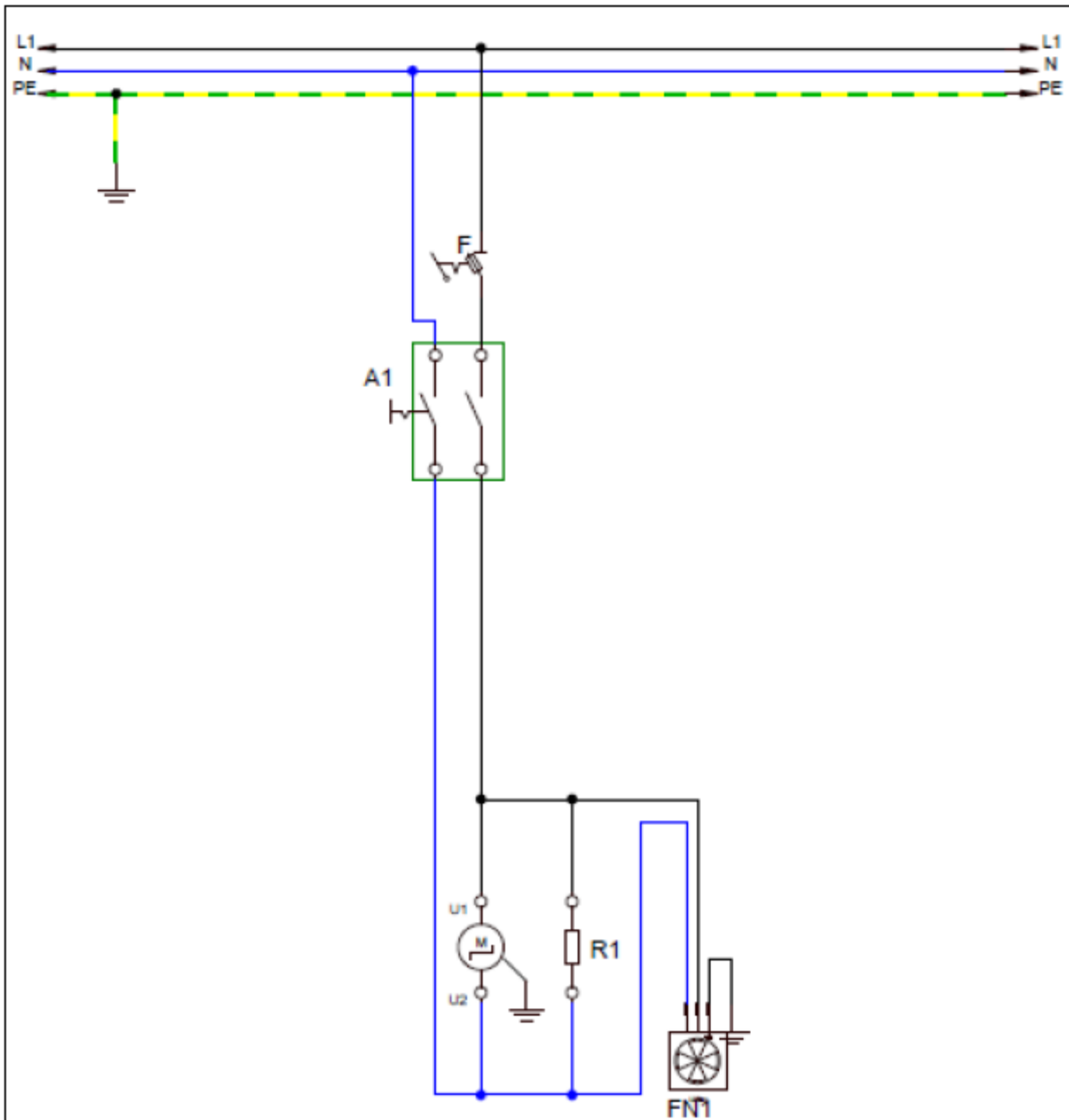
KAPCSOLÁSI RAJZ EMP.BPR.001



EMP.BPR.001

| | |
|------------|---|
| A1 | Nagy világító 0-1 kapcsoló |
| F | Ellenállás 15A |
| R1 | Jobboldali ellenállás 1000W |
| R2 | Baloldali ellenállás 1000W |
| FN1 | Jobboldali ventilátor motor 90W, 2400 rpm |
| FN2 | Baloldali ventilátor motor 90W, 2400 rpm |
| M | Motor 0,18Kw, 2800 rpm, 220V |

KAPCSOLÁSI RAJZ EMP.BPR.002



| | |
|------------|---|
| A1 | Nagy világító 0-1 kapcsoló |
| F | Ellenállás 15A |
| R1 | Jobboldali ellenállás 1000W |
| FN1 | Jobboldali ventilátor motor 90W, 2400 rpm |
| M | Motor 0,18Kw, 2800 rpm, 220V |