



Electrolux

**Digitális pult alatti
Compact hűtött munkaasztal,
saladette - 250L, 2 ajtó**

TERMÉK # _____

MODELL # _____

NÉV # _____

SIS # _____

AIA # _____



Electrolux

**Digitális pult alatti
Compact hűtött munkaasztal,
saladette - 250L, 2 ajtó**



728631 (SAL25T20)

kompakt hűtött munkaasztal,
rm acél fedlappal, 2
ajtó, +2+10°C

Rövid leírás

Termék szám

AISI 304 rozsdamentes acél konstrukció. Rozsdamentes acél fedlap. 50 mm vastag, ciklopentán tartalmú habszigetelés. Állítható magasságú lábak. GN 1/1 méretű hűtőtér, 2 db zsanérozott ajtóval. Beépített hűtőegység. Ventilációs működés. R134a hűtőközeg. Digitális kezelői panel. A leolvasztott víz automatikus elpárologtatása. Csatorna csatlakozás. Max. környezeti hőmérséklet: +32°C. Működési hőmérséklet: +2+10°C. FCF és HCFC mentes.

Fő jellemzők

- Állítható hőmérséklet: +2+10°C között, amely alkalmas húsok, halak és tejtermékek tárolására.
- Kibillenés biztos polcsínek, GN 1/1 edényzet részére.
- Digitális kezelői panel.
- Gyors lehűtés és egyenletes hőmérséklet eloszlás.
- 50 mm vastagságú szigetelés az energiamegtakarítás érdekében.
- A leolvasztott víz automatikus elpárologtatása. Előkészítés a csatorna csatlakozáshoz.

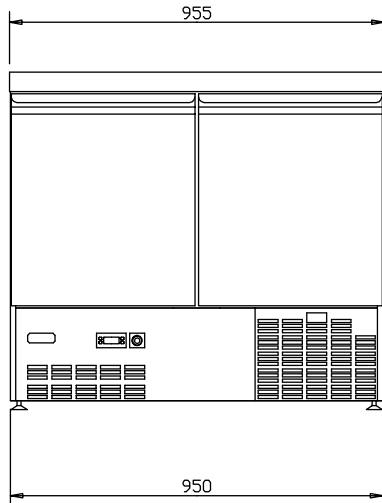
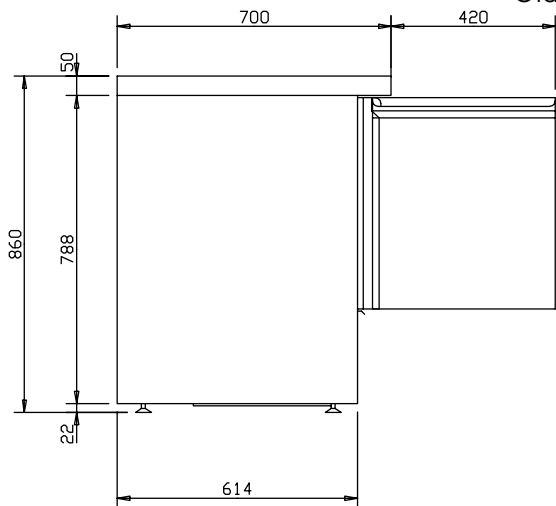
Konstrukció

- CFC, HCFC mentes (hűtőközeg: R134a, ciklopentán tartalmú habszigetelés).
- Állítható magasság lábbal szállítva.
- Beépített kompresszor.
- AISI 304 rozsdamentes acél konstrukció.
- Lekerekített belső sarkok. Egyszerű tisztítás.
- Az összes alkatrész előlről elérhető.
- ISO 9001 és ISO 14001 igazolással rendelkező gyárban fejlesztve és gyártva.

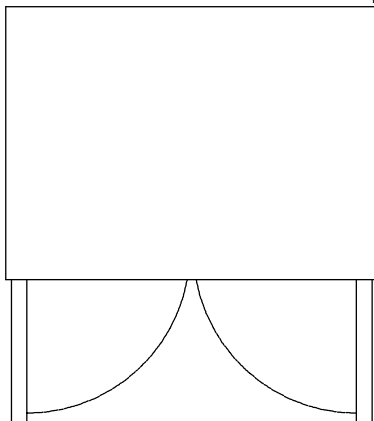
Opcionális tartozékok

- Integrált HACCP egységcsomag digitális hűtőszekrényhez (IR33) PNC 880252
- 4db kerék 250 lt-es hűtött munkaasztalhoz/saladetthez PNC 880267
- Rácpolc GN 1/1 PNC 881435

Jóváhagyás _____

Elülső

Oldal


EI = Elektromos
csatlakozás

Felső rész

Elektromos

Tápfeszültség:

728631 (SAL25T20) 220-240 V/1 ph/50 Hz

Technikai információ:

Bruttó kapacitás: 250 L

Nettó kapacitás: 140 L

Ajtó zsanérok:

Built-in Compressor and Refrigeration Unit

Külső méretek, szélesség: 955 mm

Külső méretek, magasság: 860 mm

Külső méretek, mélység: 700 mm

Mélység nyitott ajtóval: 1120 mm

Hűtési adat

Kompresszor teljesítmény: 1/5 le

Hűtőközeg típus: R134a

Hűtési teljesítmény: 253 W

Hűtőközeg súly: 120 g

**Termék információ (az EU 2015/1094
szabványnak megfelelően)**

Energia osztály (az EU
2015/1094 szabványnak
megfelelően):

C

Éves és napi
energiafogyasztás (az EU
2015/1094 szabványnak
megfelelőe

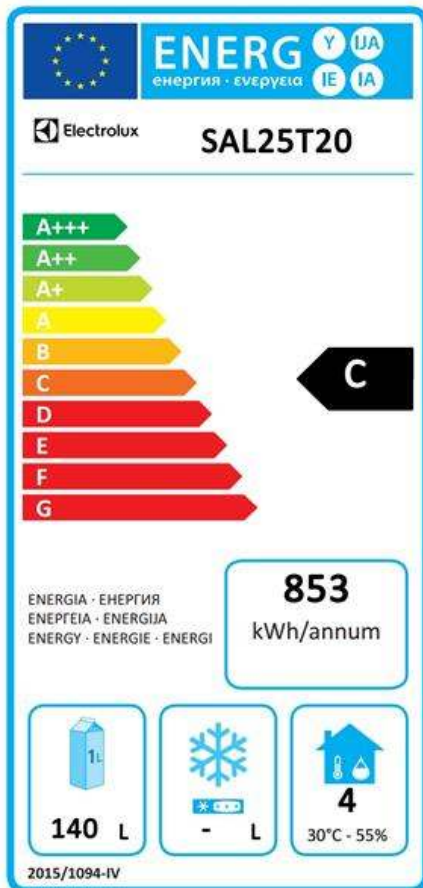
853kWh/év -
2.34kWh/24h

Működési feltételek (az EU
2015/1094 szabványnak
megfelelően):

Nagy teherbírású (4)

EEl index (az EU 2015/1094
szabványnak megfelelően):

39.51

EU energia címkézés 2016 július 01-től

A professzionális hűtőszekrényekre és fagyasztószekrényekre vonatkozó Európai energia címkézés rendszere olyan követelményeken alapszik, amely az EU-n belül értékesített kereskedelmi hűtőszekrények minimális energiafogyasztási szabványait határozza meg. Ez arra szolgál, hogy a szakembereket az energiahatékonyság és a környezettudatosság felé terelje. Ez a címkézés az összes olyan gyártóra és importőrre vonatkozik, akik az EU piacán értékesítenek és ez egész Európa szerte kötelező érvényű.

Fontos: minden olyan termék, amely a minimális szint feletti energiát fogyaszt, 2016 július 01. után nem értékesíthető az EU-n belül.